

フック

フック部が大きく、かばんや帽子などにおすすめです。
石こうボード壁にも簡単に取り付けることができます。

ホワイト



ナチュラル



石こうボード用ピンで
取り付け



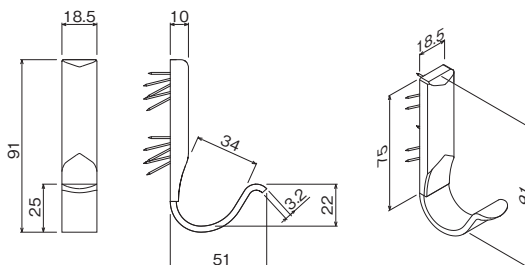
木壁用ネジで取り付け

J型大フック

注文品番	カラー	価格(税別)	JAN
M-634	ホワイト	¥750	810750
M-635	ナチュラル	¥750	810767

外寸法：幅18.5×高さ91×奥行51mm
材質：(フック)スチール塗装 (カバー)樹脂
付属品：石こうボード用ピン(剛力ピン)・木壁用ネジ
入数：1袋1ヶ入
安全荷重：ピン3kg/ネジ3kg

スタンダードなJ型フックです。
フック部が大きく、カバンなどにおすすめです。



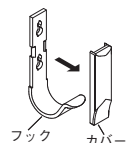
M-634



M-635

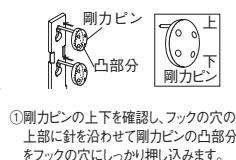
■壁面取付方法

フックを壁に押し当て、剛力ピンまたはネジで固定します。

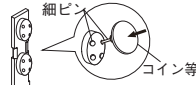


フックからカバーを
はずします。

石こうボード・ベニヤ壁等

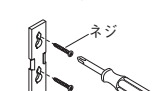


①剛力ピンの上下を確認し、フックの穴の
上部に針を沿わせて剛力ピンの凸部分
をフックの穴にしっかり押し込みます。



②細ピンを剛力ピンの左右上
下4か所にコイン・カナヅチ等
で押し込み固定します。

木壁・木棧等

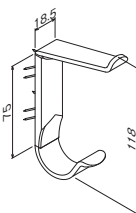


フックの穴の上部に合わせ、
ドライバーでネジ止めします。

ホワイト



ナチュラル

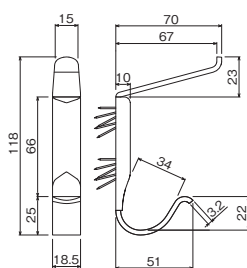


帽子フック ダブル

注文品番	カラー	価格(税別)	JAN
M-636	ホワイト	¥930	810774
M-637	ナチュラル	¥930	810781

外寸法：幅18.5×高さ118×奥行70mm
材質：(フック)スチール塗装 (カバー)樹脂
付属品：石こうボード用ピン(剛力ピン)・木壁用ネジ
入数：1袋1ヶ入
安全荷重：ピン3kg/ネジ3kg (上部のフックは1kgまで)

帽子とカバンが掛けられる2Wayフックです。
汎用的に使えて便利です。



M-636



M-636



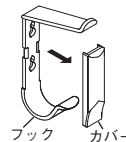
M-637



M-637

■壁面取付方法

フックを壁に押し当て、剛力ピンまたはネジで固定します。

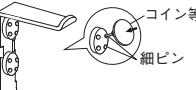


フックからカバーを
はずします。

石こうボード・ベニヤ壁等



①剛力ピンの上下を確認し、フックの穴の
上部に針を沿わせて剛力ピンの凸部分
をフックの穴にしっかり押し込みます。



②細ピンを剛力ピンの左右上
下4か所にコイン・カナヅチ等
で押し込み固定します。

木壁・木棧等



フックの穴の上部に合わせ、
ドライバーでネジ止めします。

石こうボード壁・木壁両用フック

ニコピンコートフック

ホワイト



注文品番 **M-630**
 価格(税別) **¥380**
 JAN 808030

セピア



注文品番 **M-631**
 価格(税別) **¥380**
 JAN 808047

シルバー

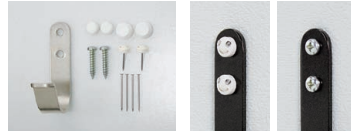
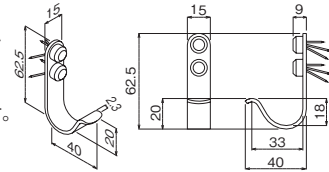


注文品番 **M-629**
 価格(税別) **¥380**
 JAN 808023

材質：(フック) M-630、M-631 スチール塗装
 M-629 スチールメッキ

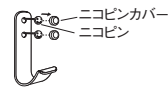
(カバー)樹脂
 付属品：石こうボード用ピン(ニコピン)・木壁用ネジ
 入数：1袋1ヶ入
 安全荷重：ピン3kg / ネジ6kg

コートやかばんなどにおすすめのJ型フックです。
 シンプルなのでどこにでも使えます。

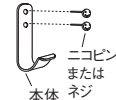


ニコピン ネジ

■壁面取付方法



①開封後、ニコピンカバーとニコピンを取り外します。



②壁に本体をあて、ニコピンまたはネジで本体を固定します。



M-629

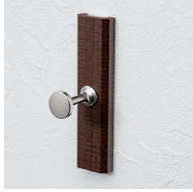
壁付けシングルフック

ナチュラル



注文品番 **M-4038**
 価格(税別) **¥800**
 JAN 807057

セピア

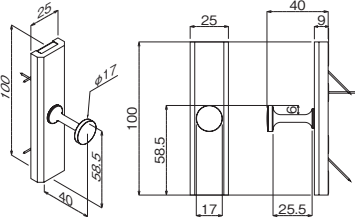


注文品番 **M-4039**
 価格(税別) **¥800**
 JAN 807064



材質：(フック)亜鉛ダイカスト
 (カバー)木質ボード
 付属品：壁取付金具・石こうボード用ピン・木壁用ネジ
 入数：1袋1ヶ入
 安全荷重：ピン3kg / ネジ5kg

フック部が大きく、ハンガーやかばんなどにおすすめです。
 木目デザインでオシャレです。



壁付けシングルフック パッケージ(1箱2ヶ入り)

ナチュラル



注文品番 **M-4126**
 価格(税別) **¥1,600**
 JAN 808641

セピア



注文品番 **M-4127**
 価格(税別) **¥1,600**
 JAN 808658

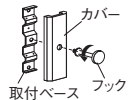
パッケージ



パッケージ対応品番：
 M-4126、M-4127

材質：(フック)亜鉛ダイカスト (カバー)木質ボード
 付属品：壁取付金具・石こうボード用ピン・木壁用ネジ
 入数：1箱2ヶ入
 安全荷重：ピン3kg / ネジ5kg

■壁面取付方法



①フックをゆるめて外し、カバーを取付ベースから取り外します。

②ピンまたはネジを使ってベースを壁面に取り付けます。
石こうボード・ベニヤ壁等



頭付ピンを取付ベースを壁面に取り付けた後、ピンを取付ベースのピン穴にカナヅチ等で打ち込みます。(取付ベースの表裏を確認して取り付けてください。)

木壁・木棧等



ネジを取付ベースの全てのネジ穴にドライバーでネジ止めします。



M-4039、M-4038



M-4039、M-4038

フック

なげしやかもい、木壁用のコートフックです。
かばんやハンガーなどを掛けて整理できます。

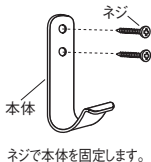
木壁フック

コートフックJ型

シルバー



■壁面取付方法

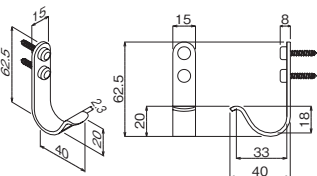


ネジで本体を固定します。

注文品番 M-632
価格(税別) ¥200
JAN 808054

材質：(フック)スチールメッキ
(木壁用ネジ)スチールメッキ
(カバー)樹脂
入数：1袋1ヶ入
安全荷重：6kg

コートやかばんなどにおすすめのJ型フックです。
シンプルなのでどこにでも使えます。

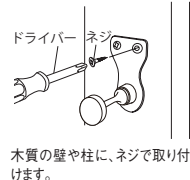


コートフック 木壁

セピア



■壁面取付方法

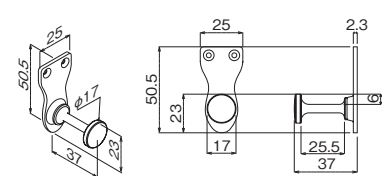


木質の壁や柱に、ネジで取り付けます。

注文品番 M-600
価格(税別) ¥400
JAN 805763

材質：(フック)垂鉛ダイカスト・スチール塗装
入数：1袋1ヶ入
安全荷重：5kg

フック部が大きく
ハンガーやかばんにおすすめです。



長押・鴨居両用フック

コートフック なげし かもい

セピア



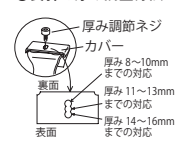
■壁面取付方法

長押等



長押に引掛けて
取り付けます。

●長押の厚み調整方法



厚み調節ネジを外し、長押の厚みに合わせてカバーの3か所の穴を選んで締め付け、固定します。

鴨居等

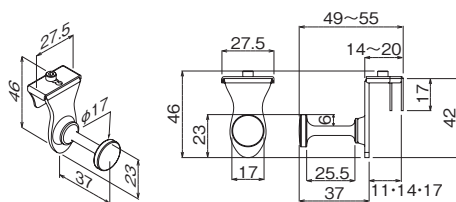


厚み調節ネジを外してカバーを取り、鴨居にネジで取り付けます。その上からカバーを奥の向きにつけ直します。

注文品番 M-601
価格(税別) ¥650
JAN 805770

材質：(フック)垂鉛ダイカスト・スチール塗装
(鴨居用ネジ)スチールメッキ
入数：1袋1ヶ入
安全荷重：5kg ※長押に引掛けの場合も5kgとなります。

長押の厚みに合わせて引掛けて使います。
鴨居にはネジ止めできます。



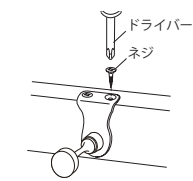
鴨居フック

コートフック かもい

シングル セピア



■壁面取付方法

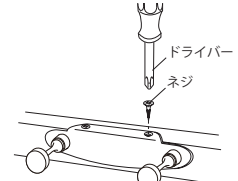


鴨居や家具の角に、ネジで取り付けます。

ダブル シルバー



■壁面取付方法

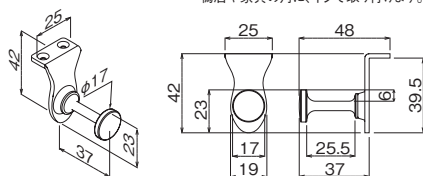


鴨居や家具の角に、ネジで取り付けます。

注文品番 M-602
価格(税別) ¥450
JAN 805787

材質：(フック)垂鉛ダイカスト・スチール塗装
(鴨居用ネジ)スチールメッキ
入数：1袋1ヶ入
安全荷重：5kg

鴨居にネジ止めて使います。



注文品番 M-603
価格(税別) ¥760
JAN 805794

材質：(フック)垂鉛ダイカスト・スチール塗装
(鴨居用ネジ)スチールメッキ
入数：1袋1ヶ入
安全荷重：5kg

