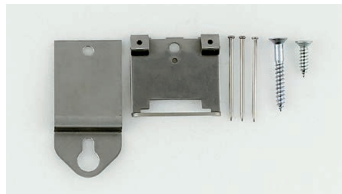


取付金具

パネルや鏡などを壁にしっかり、ピッタリ取り付けできます。
簡易タイプから重量物に対応できるものまで揃えています。

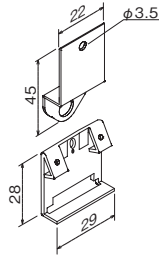
引掛け金具

引掛吊りセット5 フレーム止めタイプ



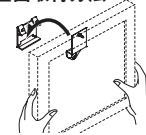
注文品番 **M-591**
価格(税別) **¥500**

材質：〈額取付金具〉ステンレス 〈額用ネジ〉スチールメッキ
付属品：壁取付金具(幅29×高さ45)・
石こうボード用ピン・木壁用ネジ
入数：1袋1セット入
安全荷重：5kg



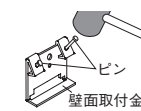
フレームに
ネジで金具を
取り付け

■壁面取付方法

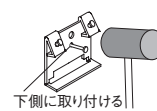


- ①壁面取付金具を壁面に取り付けます。
- ②額取付金具を額中央にネジで取り付けます。
- ③イラストの様に壁面側の金具溝に差し込み、額をセットします。

石こうボード・ベニヤ壁等

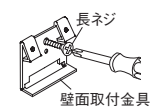


- ①ピンを左右の穴に取り付けます。



- ②ピンを中央の穴(下側)に取り付けます。※スレ防止用

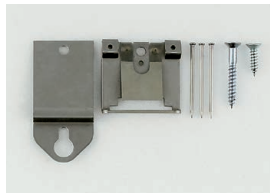
木壁・木柱・柱等



- ③長ネジを中央の穴(上側)に取り付けます。

450×450mm (5kg)までの小サイズパネル用です。
パネルなどに取付金具をネジでとめて引掛けます。

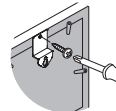
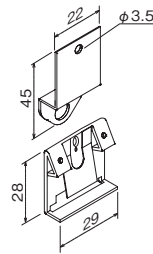
引掛吊りSセット5 ストッパー付フレーム止めタイプ



注文品番 **M-592**
価格(税別) **¥600**

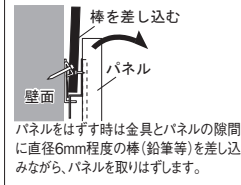
材質：〈額取付金具〉ステンレス 〈額用ネジ〉スチールメッキ
付属品：壁取付金具(幅29×高さ28)・
石こうボード用ピン・木壁用ネジ
入数：1袋1セット入
安全荷重：5kg

ホテルの絵画・アート向けです。
ストッパー付で落下やいたずら防止になります。



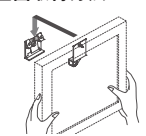
フレームにネジで
金具を取り付け

パネルをはずす場合



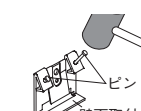
パネルをはずす時は金具とパネルの隙間に直径6mm程度の棒(鉛筆等)を差し込みながら、パネルを取りはずします。

■壁面取付方法



- ①壁面取付金具を壁面に取り付けます。
- ②額取付金具を額中央にネジで取り付けます。
- ③イラストの様に壁面側の金具溝に差し込み、額をセットします。ストッパー付きなので、額の外れ防止となり安心です。

石こうボード・ベニヤ壁等

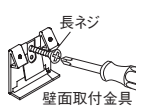


- ①ピンを左右の穴に取り付けます。



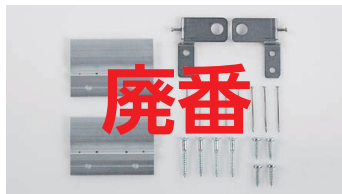
- ②ピンを中央の穴(下側)に取り付けます。※スレ防止用

木壁・木柱・柱等



- ③長ネジを中央の穴(上側)に取り付けます。

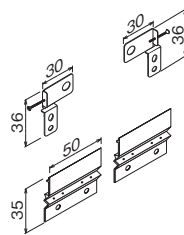
引掛吊りSSセット ストッパー付



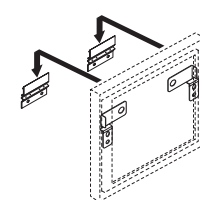
注文品番 **M-5032**
価格(税別) **¥800**

材質：〈額取付金具〉スチールメッキ
〈額用ネジ〉スチールメッキ
付属品：壁取付金具(幅50×高さ35)・
石こうボード用ピン・木壁用ネジ
入数：1袋1セット入
安全荷重：10kg

パネルなどのサイドで引掛けるストッパー付引掛け金具です。

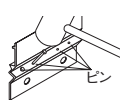


■壁面取付方法



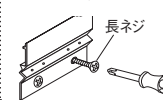
- ①額取付金具を額裏面の内側に短ネジで取り付けます。
- ②壁面取付金具を額取付金具の内寸法から2mm程引いた寸法で壁面に長ネジで取り付けます。
- ③壁面側の金具溝に額取付金具をセットします。
- ④額取付金具のネジを0～1号ドライバーで内側にしっかり締め直し、ストッパーをかけます。

石こうボード壁等



- ①ピンを左右の穴に取り付けます。

木壁・木柱



- ②長ネジを中央の穴(上側)に取り付けます。

引掛吊りSSレール ストッパー付



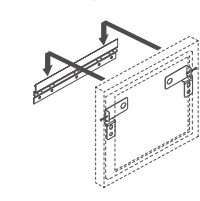
注文品番 **M-9994**

材質：〈額取付金具〉スチールメッキ
〈額用ネジ〉スチールメッキ
付属品：壁取付金具・石こうボード用ピン・木壁用ネジ
入数：1袋1セット入
安全荷重：10kg

特注サイズできます レールの長さ(mm単位)をご指示ください

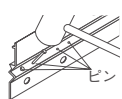
| 長さ(mm) | 価格(税別) | 長さ(mm) | 価格(税別) |
|---------|--------|-------------|--------|
| 300~399 | ¥1,840 | 800~899 | ¥2,640 |
| 400~499 | ¥2,000 | 900~999 | ¥2,800 |
| 500~599 | ¥2,160 | 1,000~1,099 | ¥2,960 |
| 600~699 | ¥2,320 | 1,100~1,199 | ¥3,120 |
| 700~799 | ¥2,480 | | |

■壁面取付方法



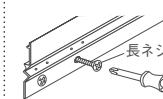
- ①額取付金具を壁面取付金具の寸法から2mm足して額裏面の内側に短ネジで取り付けます。
- ②壁面取付金具を壁面に長ネジで取り付けます。
- ③壁面側の金具溝に額取付金具をセットします。
- ④額取付金具のネジを0～1号ドライバーで内側にしっかり締め直し、ストッパーをかけます。

石こうボード壁等



- ①ピンを左右の穴に取り付けます。

木壁・木柱



- ②長ネジを中央の穴(上側)に取り付けます。

引掛吊りSSセットのレール特注サイズ対応です。パネルなどのサイドで引掛けるストッパー付引掛け金具。
レールタイプなので取り付けの位置出しが簡単です。

引掛け金具

引掛吊りセット

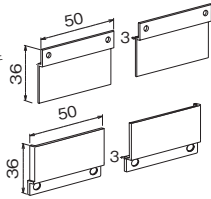
50mm 横ズレしないミニタイプ



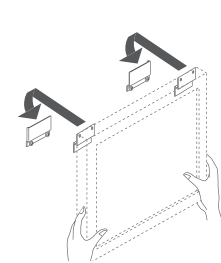
フレームにネジで金具を取り付け

注文品番 **M-5038**
価格(税別) **¥650**

材質：(額取付金具)アルミ
(額用ネジ)スチールメッキ
付属品：壁取付金具
(幅50×高さ36)・
木壁用ネジ
入数：1袋1セット入
安全荷重：5kg



■壁面取付方法



- ①額取付金具を額の裏面上部に短ネジで取り付けます。
- ②壁面取付金具を額取付金具の内寸法+10mm程足した壁面位置に長ネジで取り付けます。
- ③イラストの様に壁面側の金具溝に差し込み、額をセットします。

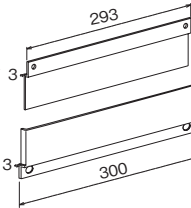
隙間6mmの超薄型。横ズレストッパー付きです。

300mm 横ズレしないレールタイプ

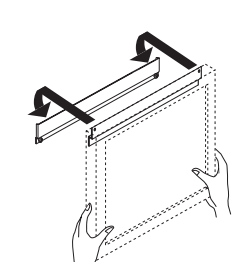


注文品番 **M-5045**
価格(税別) **¥650**

材質：(額取付金具)アルミ
(額用ネジ)スチールメッキ
付属品：壁取付金具
(幅300×高さ36)・
木壁用ネジ
入数：1袋1セット入
安全荷重：5kg



■壁面取付方法



- ①額取付金具を額の裏面上部に短ネジで取り付けます。
- ②壁面に壁面取付金具を長ネジで取り付けます。
- ③イラストの様に壁面側の金具溝に差し込み、額をセットします。

展示用レール10 引掛吊

50mm



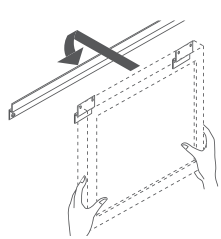
フレームにネジで金具を取り付け

注文品番 **M-5039**
価格(税別) **¥300**

材質：(額取付金具)アルミ
(額用ネジ)スチールメッキ
入数：1袋1セット入
安全荷重：5kg



■壁面取付方法



- ①展示用レール10引掛吊を額の裏面上部にネジで取り付けます。
- ②壁面に展示用レール10をネジで取り付けます。
- ③イラストの様に展示用レール10の溝に差し込み、額をセットします。

「展示用レール10」用の額に取り付ける引掛吊り金具です。

150mm



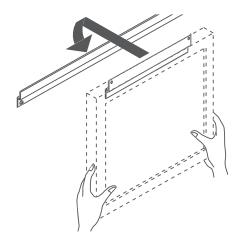
フレームにネジで金具を取り付け

注文品番 **M-5040**
価格(税別) **¥400**

材質：(額取付金具)アルミ
(額用ネジ)スチールメッキ
入数：1袋2ヶ入
安全荷重：5kg



■壁面取付方法



- ①展示用レール10引掛吊を額の裏面上部にネジで取り付けます。
- ②壁面に展示用レール10をネジで取り付けます。
- ③イラストの様に展示用レール10の溝に差し込み、額をセットします。

展示用レール10

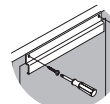


注文品番 **M-9995**

材質：アルミ
付属品：木壁用ネジ
入数：1袋1セット入
安全荷重：10kg

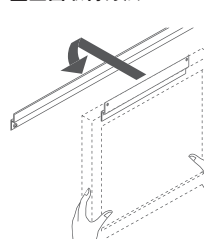
【特注サイズできます】 レールの長さ(mm単位)をご指示ください

| 長さ(mm) | 価格(税別) | 長さ(mm) | 価格(税別) |
|-------------|--------|-------------|--------|
| 600~699 | ¥1,050 | 1,300~1,399 | ¥2,100 |
| 700~799 | ¥1,200 | 1,400~1,499 | ¥2,250 |
| 800~899 | ¥1,350 | 1,500~1,599 | ¥2,400 |
| 900~999 | ¥1,500 | 1,600~1,699 | ¥2,550 |
| 1,000~1,099 | ¥1,650 | 1,700~1,799 | ¥2,700 |
| 1,100~1,199 | ¥1,800 | 1,800~1,899 | ¥2,850 |
| 1,200~1,299 | ¥1,950 | 1,900~1,999 | ¥3,000 |



フレームにネジで金具を取り付け

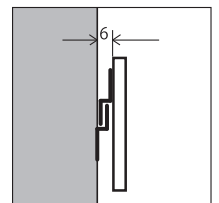
■壁面取付方法



- ①壁面に展示用レール10をネジで取り付けます。
- ②展示用レール10引掛吊を額の裏面上部にネジで取り付けます。
- ③イラストの様に展示用レール10の溝に差し込み、額をセットします。



壁にしっかりと、ピッタリと取り付けできます。



壁との隙間は約6mm

額取付金具は別途展示用レール10 引掛吊 (M-5039、M-5040) [上記商品] をご購入ください。

「展示用レール10 引掛吊」用の壁に取り付けるレールです。
設置場所に合わせてオーダーで製作する、特注サイズ対応品です。

取付金具

パネルや鏡などを壁にしっかり、ピッタリ取り付けできます。
簡易タイプから重量物に対応できるものまで揃えています。

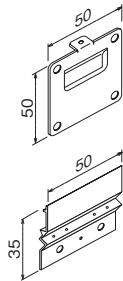
引掛け金具

引掛吊りセットフレーム止め付



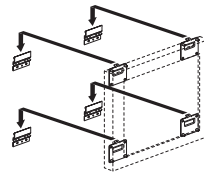
注文品番 M-5049
価格(税別) ¥1,600

材質：(額取付金具)ステンレス
(額用ネジ)スチールメッキ
付属品：壁取付金具(幅50×高さ35)・
石こうボード用ピン・木壁用ネジ・
上がり止め用ネジ
入数：1袋1セット入
安全荷重：10kg



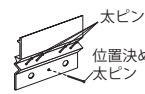
引掛け金具をセットした後上部よりネジで固定します。

■壁面取付方法



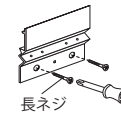
- ①額取付金具をフレーム裏面の内側に短ネジで取り付けます。
- ②壁面取付金具を壁面にピンまたは長ネジで取り付けます。
- ③壁面側の金具溝に差し込み、フレームをセットします。
- ④額取付金具の上部穴へ細ネジを入れて先端の細いドライバーで締め込んでください。

石こうボード壁等



下部中央の穴に太ピンを押し込んで位置決めし、太ピンをピン穴に押し込んで固定します。

木壁・木柱



長ネジをネジ穴にドライバーでネジ止めします。

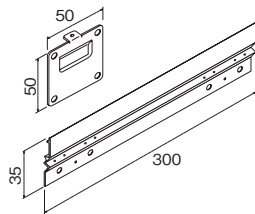
壁面との隙間が6mmの超薄型タイプではずれ防止のネジ固定付です。

レール引掛吊り300 フレーム止め付

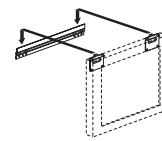


注文品番 M-5050
価格(税別) ¥1,000

材質：(額取付金具)ステンレス
(額用ネジ)スチールメッキ
付属品：壁取付金具(幅300×高さ35)・
石こうボード用ピン・木壁用ネジ・
上がり止め用ネジ
入数：1袋1セット入
安全荷重：10kg

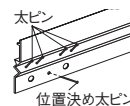


■壁面取付方法



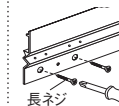
- ①額取付金具をフレーム裏面の内側に短ネジで取り付けます。
- ②壁面取付レール金具を壁面にピンまたは長ネジで取り付けます。
- ③壁面側の金具溝に差し込み、フレームをセットします。
- ④額取付金具の上部穴へ細ネジを入れて先端の細いドライバーで締め込んでください。

石こうボード壁等



下部中央の穴に太ピンを押し込んで位置決めし、太ピンをピン穴に押し込んで固定します。

木壁・木柱



長ネジをネジ穴にドライバーでネジ止めします。



引掛け金具をセットした後上部よりネジで固定します。

10kgまでの小・中サイズパネル用です。
落下、いたづら防止の固定式引掛け金具です。

ダブルレール引掛吊り フレーム止め付

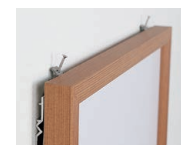


注文品番 M-9999

材質：(額取付金具)ステンレス
(額用ネジ)スチールメッキ
付属品：壁取付金具・
石こうボード用ピン・
木壁用ネジ・上がり止め用ネジ
入数：1袋1セット入
安全荷重：10kg

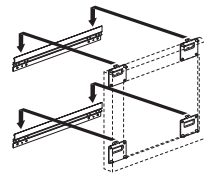
特注サイズできます レールの長さ(mm単位)をご指示ください

| 長さ(mm) | 価格(税別) | 長さ(mm) | 価格(税別) |
|---------|--------|-------------|--------|
| 300~399 | ¥3,300 | 800~899 | ¥4,300 |
| 400~499 | ¥3,500 | 900~999 | ¥4,500 |
| 500~599 | ¥3,700 | 1,000~1,099 | ¥4,700 |
| 600~699 | ¥3,900 | 1,100~1,199 | ¥4,900 |
| 700~799 | ¥4,100 | | |



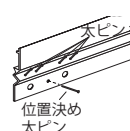
引掛け金具をセットした後上部よりネジで固定します。

■壁面取付方法



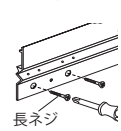
- ①額取付金具をフレーム裏面の内側に短ネジで取り付けます。
- ②壁面取付レール金具を壁面にピンまたは長ネジで取り付けます。
- ③壁面側の金具溝に差し込み、フレームをセットします。
- ④額取付金具の上部穴へ細ネジを入れて先端の細いドライバーで締め込んでください。

石こうボード壁等



下部中央の穴に太ピンを押し込んで位置決めし、太ピンをピン穴に押し込んで固定します。

木壁・木柱



長ネジをネジ穴にドライバーでネジ止めします。

レール引掛吊り300の特注サイズ対応です。壁面との隙間が6mmの超薄型タイプではずれ防止のネジ固定付。上下辺でしっかり固定でき、レールタイプなので取り付けの位置出しも簡単です。

いたずら、落下防止用の下振れ・上がり止め金具です。
引掛け金具とセットで使うとしっかり固定できます。

下振れ・上がり止め金具

額止め具ミニ

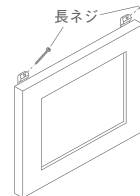


注文品番 M-5048
価格(税別) ¥340

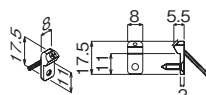
材質：〈額取付金具〉樹脂 〈額用ネジ〉スチールメッキ
付属品：石こうボード木壁兼用ネジ
入数：1袋2ヶ入
安全荷重：2kg

ミニ額吊りや額のグラグラ止め、落下防止に使える金具です。
簡易に止められ、上下左右も止められます。

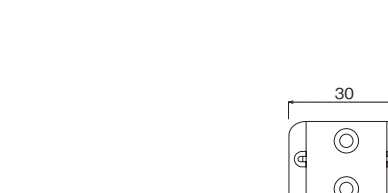
■壁面取付方法



- ①フレーム裏側上辺に額止め具ミニを短ネジで取り付けます。
- ②長ネジで壁面に取り付けます。



マルチ止め具

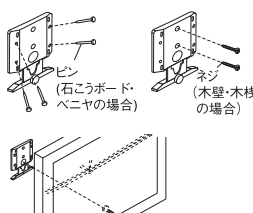


注文品番 M-5031
価格(税別) ¥500

材質：〈壁側金具〉樹脂 〈額用ネジ〉スチールメッキ
付属品：石こうボード用ピン・木壁用ネジ
入数：1袋2ヶ入

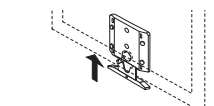
落下、いたずら防止のストッパー金具です。
うす型で脱着可能です。

■壁面取付方法



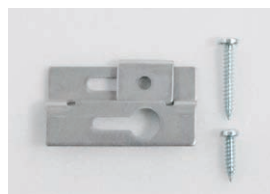
- ①マルチ止め具をピンまたはネジで壁面に固定します。

- ②マルチ止め具に額に取り付けた短ネジを入れます。



- ③引き出した下部分をカチッと固定されるまで上に押し上げ、額を固定します。

上がり止めスライド金具

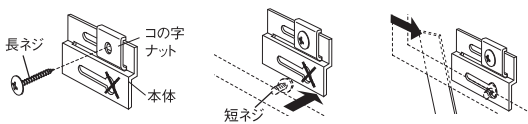


注文品番 M-5041
価格(税別) ¥300

材質：〈壁側金具〉スチールメッキ 〈額用ネジ〉スチールメッキ
付属品：木壁用ネジ
入数：1袋1組入

落下や盗難防止に役立つ上がり止め金具です。

■壁面取付方法



- ①コの字ナットを本体の右側の上部位置に差し込みます。本体をコの字ナットと長ネジで壁面に固定します。

- ②額に取り付けた短ネジを本体に差し込みます。

- ③5mm以下の厚みの物差等で本体を右側へスライドさせロックします。

引掛け金具

直掛け用ロック金具

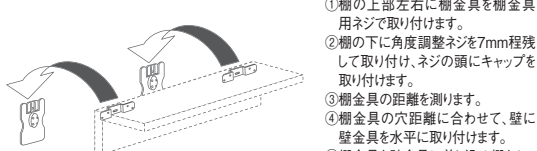


注文品番 M-5037
価格(税別) ¥800

材質：〈棚取付金具〉スチールメッキ 〈棚用ネジ〉スチールメッキ
〈角度調整金具〉スチールメッキ・樹脂
付属品：壁取付金具(幅40×高さ72)・石こうボード用ピン(剛力ピン)・木壁用ネジ
入数：1袋1組入
安全荷重：3kg

棚などを壁に取り付けるための直掛け用金具です。

■壁面取付方法



- ①棚の上部左右に棚金具を棚金具用ネジで取り付けます。
- ②棚の下に角度調整ネジを7mm程残して取り付け、ネジの頭にキャップを取り付けます。
- ③棚金具の距離を測ります。
- ④棚金具の穴距離に合わせて、壁に壁金具を水平に取り付けます。
- ⑤棚金具を壁金具に差し込み棚をセットします。

石こうボード・ベニヤ壁等

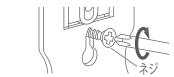


- ①剛力ピンの上下を確認し穴の上部に針を合わせて凸部分をカナヅチ等で押し込みます。



- ②細ピンを剛力ピンの左右上下4か所にコイン・カナヅチ等で押し込み固定します。

木壁・木枠等



- 穴の上部にネジを合わせてドライバーでネジ止めします。(壁金具各1ヶ計2ヶ)

取付金具・ワイヤーフック

壁に掛けたり、吊るしたりするのに便利な金具。

引掛け金具

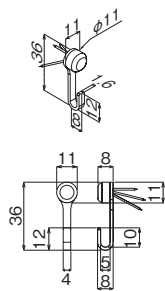
直掛けニコピンフック



注文品番 **M-611**
価格(税別) **¥350**

材質：(フック)スチールメッキ
(カバー)樹脂
付属品：石こうボード用ピン(ニコピン)
入数：1袋2ヶ入
安全荷重：6kg

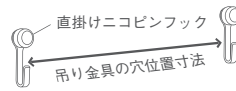
石こうボード壁に簡単に
取り付けられる直掛け用フックです。



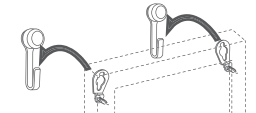
■壁面取付方法



①額吊り金具同士の穴位置から寸法を測ります。



②壁面にフックを額吊り金具の穴位置寸法で壁面に取付けます。



③図の様に額吊り金具の穴にフックに引掛けてセットします。



①ニコピンの上下を確認し、フックの穴の上部に針を沿わせてまっすぐに押し込みます。



②細ピンをニコピンの左右2か所にコイン・カナヅチ等で押し込み固定します。



③カバーをかぶせます。

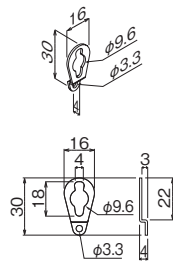
直吊り金具



注文品番 **M-5043**
価格(税別) **¥180**

材質：(吊り金具)スチールメッキ
(額用ネジ)スチールメッキ
入数：1袋1組(2ヶ)入
安全荷重：20kg

額縁やパネルに取り付けて使う
吊り金具です。



直掛吊り5

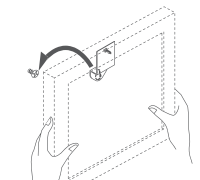


注文品番 **M-595**
価格(税別) **¥400**

材質：(額取付金具)ステンレス
(額用ネジ)スチールメッキ
付属品：木製用ネジ
入数：1袋2ヶ入
安全荷重：5kg

直掛け用の吊り金具です。

■壁面取付方法



①壁面に長ネジを取り付けます。
②額取付金具を額中央に短ネジで取付けます。
③イラストの様に壁面側のネジに差し込み、額をセットします。

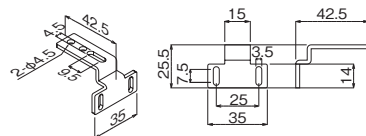
吊り金具

ワイヤーフック用BOX吊 適応：ループワイヤー吊10



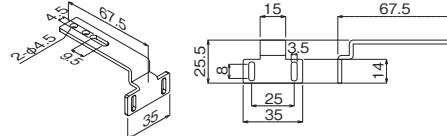
注文品番 **M-5035**
価格(税別) **¥2,000**

材質：(吊り金具)スチールメッキ
(額用ネジ)スチールメッキ
入数：1袋1組(2ヶ)入
安全荷重：5kg



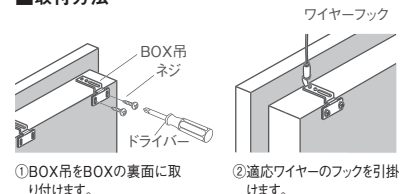
注文品番 **M-5036**
価格(税別) **¥2,500**

材質：(吊り金具)スチールメッキ
(額用ネジ)スチールメッキ
入数：1袋1組(2ヶ)入
安全荷重：5kg



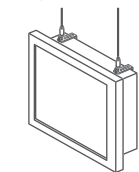
厚みのある額縁をワイヤーで吊る金具です。重心を変えることで前倒れを防ぎます。

■取付方法



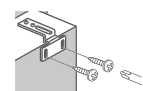
①BOX吊をBOXの裏面に取付けます。

②適応ワイヤーのフックを引付けます。



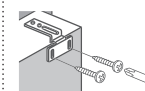
③BOXをワイヤーで壁面に吊り下げ、左右の傾きを調整します。

アルミBOXの場合



短ネジをご使用ください。

木製BOXの場合



長ネジをご使用ください。

アンカー

石こうボード用アンカー



注文品番 **M-501**
価格(税別) **¥360**

材質：樹脂
入数：1袋4ヶ入
【使用ビスのサイズ】呼び径：4.0mm
全長：取付物の厚み+20mm以上

石こうボード壁にネジを取り付けるための下地アンカーです。



■壁面取付方法



取付物の上からビスで締め付け、取付物を固定します。
※4mm径のタッピングビスを準備ください。